



---

DATENBLATT

# LOGITECH RALLY BAR

STATTEN SIE MITTELGROSSE UND GROSSE RÄUME MIT VIDEO AUS. DIE ALL-IN-ONE-LÖSUNG FÜR VIDEOKONFERENZEN AUF KNOPFDRUCK.

## **ALL-IN-ONE-VIDEOBAR FÜR MITTELGROSSE BIS GROSSE RÄUME**

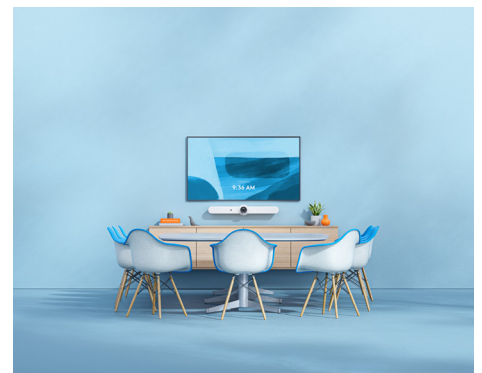
Logitech Rally Bar setzt neue Maßstäbe für Videokonferenzen in mittelgroßen und großen Räumen. Rally Bar lässt sich enorm einfach per Remotezugriff bereitstellen, verwenden und verwalten.

Rally Bar kann per Plug-and-Play mit jedem beliebigen PC oder Notebook verbunden oder über den integrierten Rechner im Appliance-Modus verwendet werden. Rally Bar funktioniert mit den meisten Plattformen, die Sie für hybride Videokonferenzen verwenden, und gewährleistet so eine mühelose Zusammenarbeit – im Homeoffice, im Büro oder mobil.

Außerdem lässt sich Rally Bar problemlos mit Meeting-Controllern wie Tap IP und anderen Geräten wie Sight integrieren, um sowohl für Teilnehmer im Büro als auch virtuelle Teilnehmer eine ideale Videokonferenz Erfahrung zu schaffen.

## ALLE SIND KLAR UND DEUTLICH ZU SEHEN UND ZU HÖREN

KI-Videointelligenz, fortschrittliche Tonaufnahme, Geräuschunterdrückung und kontinuierliche Software-Optimierungen garantieren eine klare und natürliche Meeting-Erfahrung für Remote-Mitarbeiter.



## FUNKTIONIERT MIT FÜHRENDEN VIDEOPLATTFORMEN

Rally Bar funktioniert mit den meisten Plattformen, die Sie für hybride Videokonferenzen verwenden, und gewährleistet so eine mühelose Zusammenarbeit – im Homeoffice, im Büro oder mobil.



## SCHNELLE EINRICHTUNG, EINFACHE VERWALTUNG



Rally Bar wurde für die einfache Durchführung von Videokonferenzen in mittelgroßen und großen Räumen entwickelt und lässt sich schnell einrichten, einfach verwalten und über CollabOS problemlos in Tap oder Tap IP integrieren. Verwenden Sie außerdem optionales Zubehör an der Wand, auf dem Tisch oder am Display.

Außerdem lässt sich Rally Bar auf drei Arten verwenden: als Konferenzraum-Appliance, im USB-Modus an einen Konferenzraum-PC angeschlossen oder über eine Verbindung mit einem Laptop.



PC



APPLIANCE



BYOD



## EIN SERVICEPLAN FÜR ALLE KONFERENZRÄUME

Sorgen Sie mit unserem umfassenden Serviceplan Select für Geschäftskontinuität und eine einfachere Verwaltung. Der direkte Zugang zu Produktexperten rund um die Uhr, Support innerhalb einer Stunde und der schnelle Produktaustausch ermöglichen es Ihnen, Ihre Räume und Lösungen von Logitech für die nächste Konferenz einsatzbereit zu halten. Select gilt für Rally Bar und alle anderen Logitech Geräte im Raum, für die eine aktive Garantie gilt.

MIKROFONE	SCHNITTSTELLEN	STROMANSCHLUSS UND KABEL		
<p>Frequenzbereich: 90 Hz–16 kHz</p> <p>Empfindlichkeit: &gt;-36 dBFS +/-1 dB bei 1 Pa</p> <p>Mikrofon-Datenübertragungsrate: 48 kHz</p> <p>Audio-Reichweite: 7 m</p> <p>Beamforming-Elemente: Sechs omnidirektionale, digitale MEMS-Mikrofone, die fünf adaptive akustische Broadside-Strahlen bilden</p> <p>Audiobearbeitung: AEC (Acoustic Echo Cancellation), VAD (Voice Activity Detector)</p> <p>Rauschunterdrückung: KI-Filter</p> <p>Zusatzmikrofone: Unterstützung von bis zu 4 zusätzlichen Rally Mic Pods für größere Konferenzräume</p>	<p>HDMI-Ausgang: 2 (bis zu 1080p)</p> <p>HDMI-Eingang: 1</p> <p>USB 3.0: 3x Typ A, 1x Typ C</p> <p>Netzwerk: 10/100/1G Ethernet</p> <p>WLAN: 802.11a/b/g/n/ac (MIMO)</p> <p>Externer Mikrofonausgang: Ja (proprietärer Eingang unterstützt optional Rally Mic Pod, Rally Mic Pod Hub und Rally Mic Pod Verlängerungskabel)</p> <p>Fernbedienung: Bluetooth® Low Energy</p>	<p>Netzteil: Automatische Erkennung</p> <p>Betriebsspannung/Stromstärke: 100–240 V, 19 V, 4,74 A</p> <p>Abmessungen des Netzteils: 127 mm x 51 mm x 30 mm</p> <p>DC-Kabel: 1,5 m</p> <p>AC-Kabel: 1 m</p> <p>HDMI 1.4-Kabel: 2 m</p> <p>USB-A-zu-USB-C-3.0-Kabel: 2,2 m</p>		
UMWELT	SICHERHEIT	GARANTIE		
<p>Betriebstemperatur: 0 bis 40 °C</p> <p>Lagertemperatur: -40 bis 70 °C</p> <p>Luftfeuchtigkeit: 10 bis 95 %</p> <p>BTU/hr: 57 im Standby, 64 bei Konferenzen</p>	<p>Vollständige Festplattenverschlüsselung: AES-128</p> <p>Datenverschlüsselung: Symmetrisch, PKI</p> <p>Geräte-ID: Geschützt durch Integritätsnachweis für Geräte</p> <p>Gerätezugriff: Über API authentifiziert</p> <p>Schlüsselschutz: Arm TrustZone, RPMP</p>	<p>Standard: 2 Jahre eingeschränkte Hardware-Garantie</p> <p>Verlängerung: Zusätzliche einjährige und dreijährige Garantieverlängerungen sind zum Zeitpunkt des Kaufs der Hardware verfügbar. Informationen zur Verfügbarkeit erhalten Sie bei Ihrem Händler.</p>		
INHALT		PRODUKTSPEZIFIKATIONEN		
<p>Rally Bar</p> <p>Netzkabel</p> <p>AC-Netzkabel</p> <p>HDMI-Kabel</p>	<p>USB-Kabel</p> <p>Fernbedienung</p> <p>Abdeckungen für Hauptkamera und KI-Sucher</p> <p>Bedienungsanleitung</p>	<p><b>Rally Bar – Grafit</b></p> <p>Teilenummer: 960-001311</p>	<p><b>Rally Bar – Weiß</b></p> <p>Teilenummer: 960-001323</p>	<p><b>Rally Bar – TAA-konform</b></p> <p>Teilenummer: 960-001564</p>

## NACHHALTIGKEIT



Mit recyceltem Kunststoff hergestellt. Die Kunststoffteile der Variante Grafit von Rally Bar enthalten 40 % zertifizierten recycelten Kunststoff\*. Logitech schenkt Kunststoff aus Unterhaltungselektronik ein zweites Leben, um zur Verringerung unseres CO2-Fußabdrucks beizutragen.

\* Ausgenommen Kabel und Verpackung. Gemessen nach Gewicht.



[www.logitech.com/RallyBar](http://www.logitech.com/RallyBar)

Wenden Sie sich an Ihren Händler oder kontaktieren Sie uns unter [www.logitech.com/vcsales](http://www.logitech.com/vcsales)

**Logitech Americas**  
7700 Gateway Blvd.  
Newark, CA 94560, USA

**Logitech Europe S.A.**  
EPFL - Quartier de l'Innovation  
Daniel Borel Innovation Center  
CH - 1015 Lausanne

**Logitech Asia Pacific Ltd.**  
Tel: 852-2821-5900  
Fax: 852-2520-2230

© 2024 Logitech. Logitech, das Logitech Logo und andere Marken von Logitech sind Eigentum von Logitech und ggf. eingetragen. Alle anderen Marken sind Eigentum ihrer jeweiligen Rechteinhaber. Logitech übernimmt keine Verantwortung für eventuelle Fehler in dieser Veröffentlichung. Die Informationen zu Produkten, Preisen und Funktionen in diesem Dokument können ohne Vorankündigung geändert werden.

Veröffentlicht im Januar 2024